

microSRCP

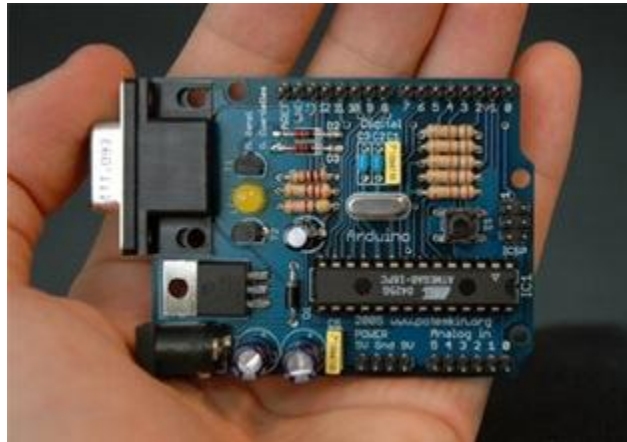


Photo by Nicholas Zambetti, www.arduino.cc

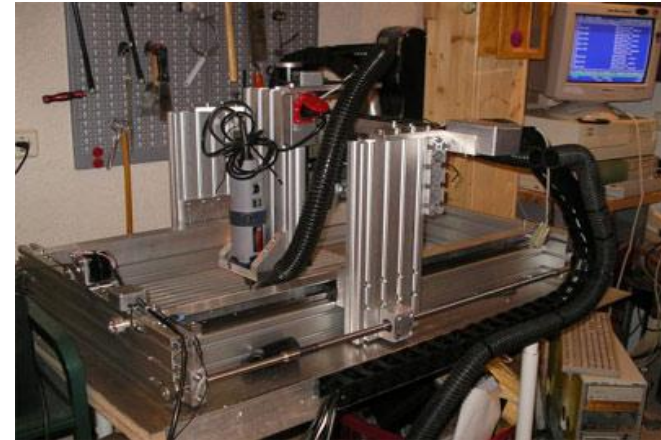
Modelleisenbahnsteuerung auf Basis von
standarddisierten Microcontrollerboards

<http://developer.berlios.de/projects/microsrcp/>

Arduino - Einsatzgebiete



In Kombination mit Wii Remote zur RC Steuerung



Steuerung von CNC Fräsen und 3D Plotter



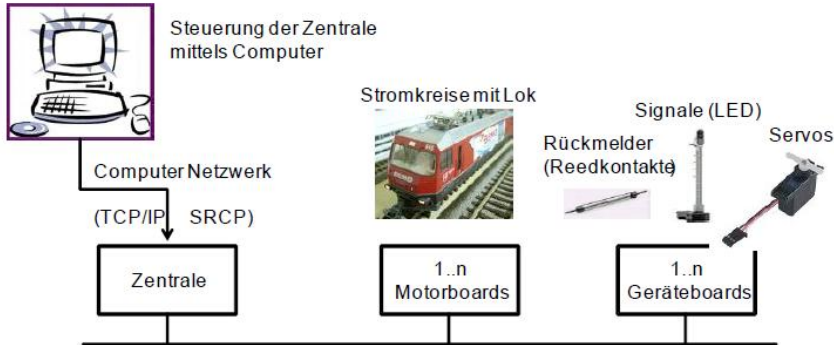
Fahrtrichtungsanzeige für Radfahrer



USB Host, zur Steuerung von USB Geräten

Arduino + Modelleisenbahn =

Übersicht



- Steuern
- Hardware
- Gestalten
- Sammeln

